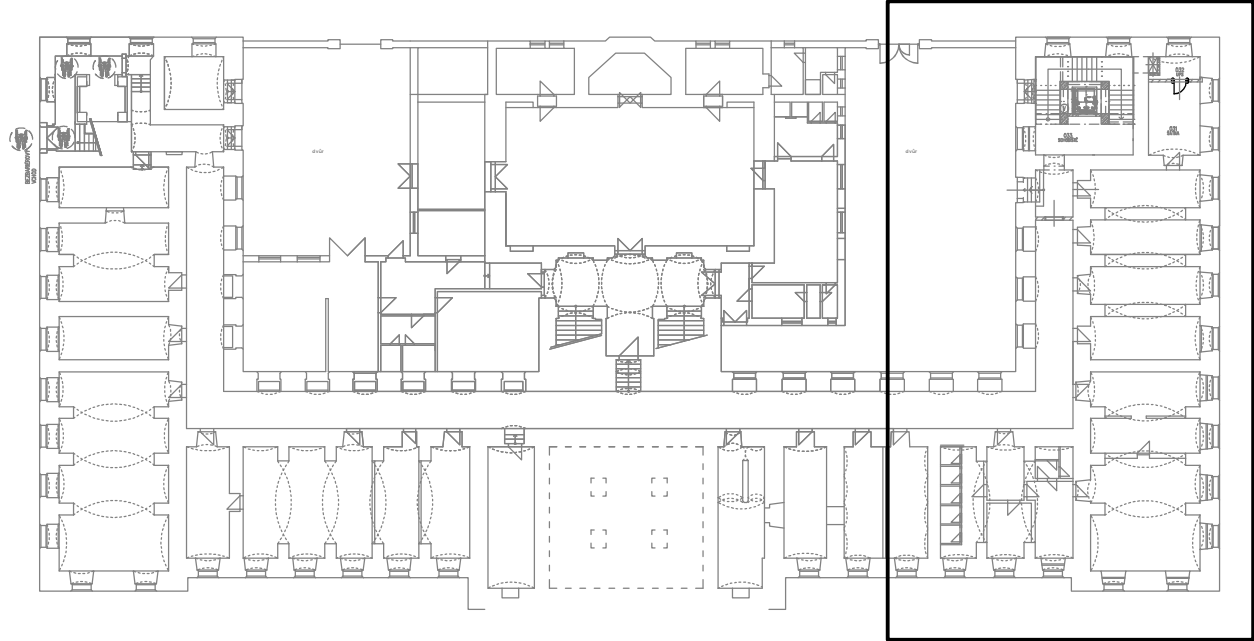




ŘEŠENÁ ČÁST OBJEKTU



Tabulka místností 1.PP		
Číslo	Název	Plocha [m²]
031	ŠATNA	21,05
032	UPS	4,25
033	SCHODIŠTĚ	52,32
Celková plocha [m²]: 74,22		

LEGENDA POTRUBÍ:

- SV – STUDENÁ VODA, POTRUBÍ PPR PN16
- TV – TEPLÁ VODA, POTRUBÍ PPR PN20
- CK – CÍRKULACE, POTRUBÍ PPR PN20
- PV – POŽÁRNÍ VODA, POTRUBÍ OCELOVÉ
- SV – STUDENÁ VODA, STÁVAJÍCÍ POTRUBÍ
- TV – TEPLÁ VODA, STÁVAJÍCÍ POTRUBÍ
- CK – CÍRKULACE, STÁVAJÍCÍ POTRUBÍ

LEGENDA ZAŘÍZOVACÍCH PŘEDMĚTŮ :

- ZAŘÍZOVACÍ PŘEDMĚTY BUDOU UPŘESNĚNY DLE VÝBĚRU INVESTORA
- WC, WC1 WC – SOUČÁSTI MONTÁŽNÍHO PRVKU PRO WC JE ROHOVÝ VENTIL
– VÝŠKA NÁPOJENÍ 1050mm
- U1 UMÝVADLO – PÁKOVÁ STOJÁNKOVÁ BATERIE – VÝŠKA NÁPOJENÍ 600 mm
- U2 UMÝVÁTKO – PÁKOVÁ STOJÁNKOVÁ BATERIE – VÝŠKA NÁPOJENÍ 600 mm
- UI UMÝVADLO INVALIDNÍ – STOJÁNKOVÁ PÁKOVÁ BATERIE S PRODLOUŽENÝM RAMENKEM – VÝŠKA NÁPOJENÍ 600mm
- D DŘEZ – DŘEZOVÁ PÁKOVÁ BATERIE S VYTAHOVATELNOU SPRŠKOU
– VÝŠKA NÁPOJENÍ 600mm
- Vy VÝLEVKY – STOJÁNKOVÁ PÁKOVÁ BATERIE – VÝŠKA NÁPOJENÍ 1000mm
- P PISOÁR – ELEKTROMAGNETICKÝ VENTIL – VÝŠKA NÁPOJENÍ 400mm
- VR ROHOVÝ VENTIL

POZNÁMKA:


VEDENÍ POTRUBÍ BUDE UPŘESNĚNO PŘI REALIZACI NA STAVBĚ. VÝŠKY NÁPOJENÍ BUDOU UPŘESNĚNY DLE VÝBĚRU KONKRETNÍHO ZAŘÍZOVACÍHO PŘEDMĚTU.

VODOVODNÍ POTRUBÍ PPR VČETNĚ TVAROVEK, VEDENÉ VĚTŠINOU V PŘEDSTĚNÁCH, V SDK PŘÍKÁCH, POD STROPEM, V PODHLAVÍ NA HRANICI POŽÁRNÍCH ÚSEKŮ JE NUTNÉ POTRUBÍ OPATŘIT PROTIPÓŽÁRNÍ UCÍPKOVKOU.

VEŠKERÉ POTRUBÍ BUDE IZOLOVÁNO TEPELNOU IZOLACÍ S TLOUŠŤKOU STĚNY MIN. 10 mm (VIZ TECH. ZPRÁVA)

ROHOVÝ VENTIL PRO PŘIPOJENÍ NÁDRŽKY ZÁVĚSNÉHO WC A PISOÁRU JE JIŽ SOUČÁSTÍ DODÁVKY MONTÁŽNÍHO PRVKU PRO WC A PISOÁR.

STOJÁNKOVÉ A DŘEZOVÉ BATERIE BUDOU PŘIPOJENY POMOCÍ ROHOVÝCH VENTILŮ.

Investor:	KRALOVÉHRADECKÝ KRAJ Pivovarské náměstí 1245, 500 03 Hradec Králové IČO:708 89 546		 DIGITRONIC CZ s. r. o. Šimkova 904, 500 03 Hradec Králové www.digitronic.cz, tzb@digitronic.cz			
Místo stavby:	Vyšší odborná škola zdravotnická a Střední zdravotnická škola, Komenského 234/6, 50003 Hradec Králové, Česko k.ú.: Hradec Králové (728519), p.č.: st. 299					
Hlavní projektant:	Ing. Radek DĚDINA	Zodp. projektant:	Ing. Jan DINGA	Stupeň PD:	DPS	
Vypracoval:	Bc. Alice Pospíšilová		Datum:		04/2024	
Část:	ZAŘÍZENÍ TECHNICKÝCH VYBAVENÍ		Zakazka číslo:	4813	Revize:	-
Alce:	Stavební úpravy objektu spojené s vestavbou do podkrovní VOŠZ A SZŠ Hradec Králové – zpracování PD			Paré:	Formát:	A1
Obsah:				Měřítko:	1:50	
	VODOVOD - PŮDORYS 1.PP			Číslo výkresu		D.1.4.E07